



ヒートポンプ式の あらゆる課題を解決する、 気化冷却式のスポットクーラー。

現場でよく使われているスポットクーラーの多くはヒートポンプ式のため、排気ダクトから出る熱風が機器周辺の温度を上げてしまいます。

また、熱風を逃がすために、ダクトの取り回しなどの手間も発生します。

さらに、冷媒に使われるフロン類の管理や廃棄コスト、高い電気代も負担となります。

これらヒートポンプ式の課題を、気化冷却式のPureDriveが解決します。



PureDriveの3つのポイント

Point.1
排気熱風レス^{※1}
気化冷却式のため、排気口からの熱風がなく、様々な場所に置くことができます。

Point.2
フロンレス
温室効果の高いフロン類を使わないので、フロン排出抑制法^{※2}の対象になりません。

Point.3
省エネ^{※3}
電力消費量を抑え、電気代がお得に。限られた電源容量で複数台設置することができます。

様々な現場の課題をPureDriveが解決。

Scene01
製造

脱フロン・脱炭素の
取り組み強化に

Scene02
物流

暑い外気が入る作業場の
労働環境改善に

Scene03
公共・交通

既存空調設備の補助
一時的な代替手段に

Scene04
イベント

限られた電源環境
狭い場所での冷却に

Scene05
教育・保育・スポーツ

子供や選手の
熱中症対策に

Scene06
飲食・小売

暑さの厳しい店内や
オープンエリアを快適に

※1 排気熱風レスとは、排出される排気の乾球温度が外気温より低くなることを指します。
※2 改正フロン排出抑制法(2020年4月1日施行)により、フロン類が使われている機器の廃棄等に関する規制が強化されました。
※3 PD-7100F/S…風量:強は220W、中は125W、PD-7105…風量:強は160W、中は100W。

新発想の気化冷却技術で、
今までになかったスポットクーラーを実現。
排気熱風レス^{※1}で、人にやさしく。
フロンレス&省エネ^{※2}で、環境にも配慮。



PureDriveの パワフルな2段階気化冷却技術

ブラザー
独自の
冷却技術

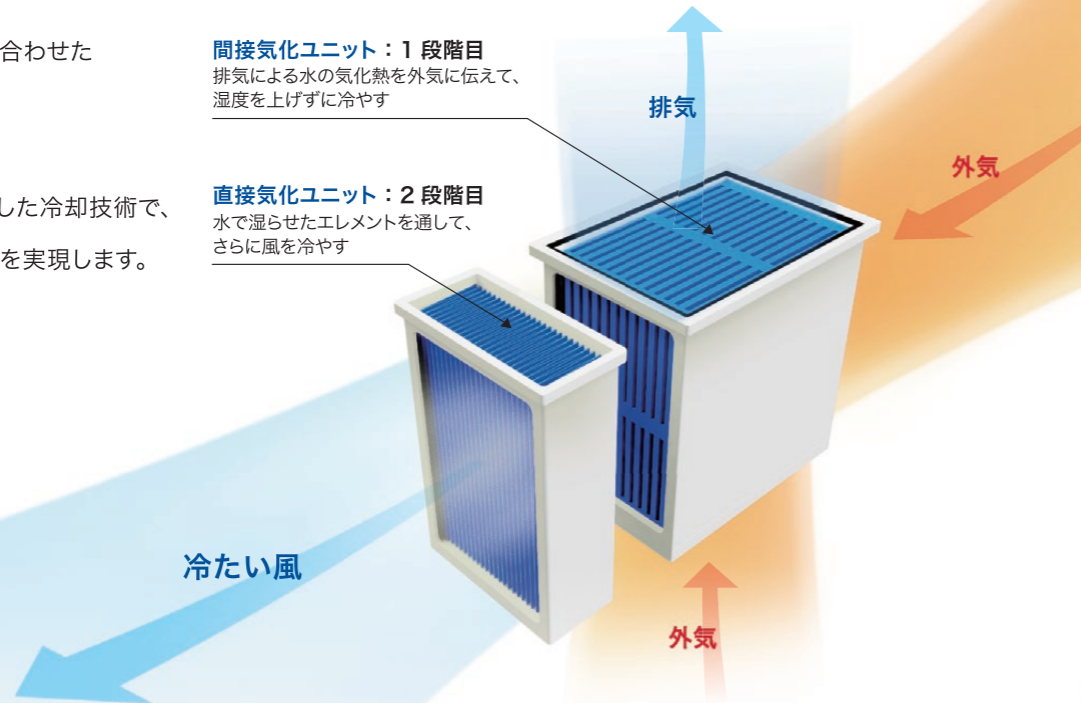
TWINAQUA

ツインアクア

間接気化冷却と直接気化冷却を組み合わせた
TwinAquaは、気化冷却でありながら
パワフルで快適な風を生み出します。
本技術は冷媒を使わず環境にも配慮した冷却技術で、
排気熱風レス^{※1}・フロンレス・省エネ^{※2}を実現します。

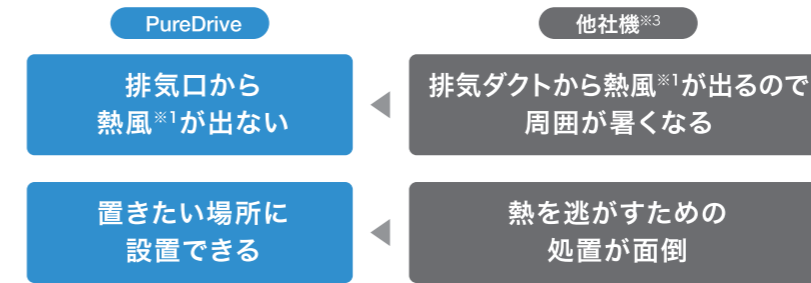
間接気化ユニット：1段階目
排気による水の気化熱を外気に伝えて、
湿度を上げずに冷やす

直接気化ユニット：2段階目
水で湿らせたエレメントを通して、
さらに風を冷やす



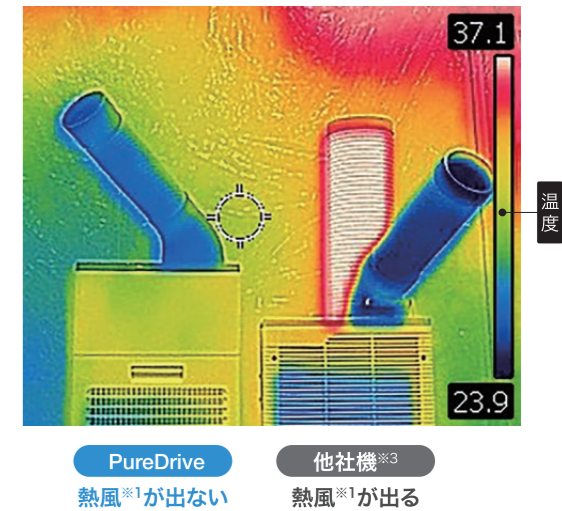
排気口から熱い排気^{※1}が出ない 「排気熱風レス^{※2}」。

ヒートポンプ式スポットクーラーは、熱交換器から発生する熱い排気^{※1}が排気ダクトから放出され、
周囲を暑くしてしまいます。気化冷却式のPureDriveは排気口から熱い排気^{※1}が出ません。



※1 熱い排気、熱風とは、乾球温度が外気温より高い排気を指します。
※2 排気熱風レスとは、排出される排気の乾球温度が外気温より低くなることを指します。
※3 他社機とは、ヒートポンプ式据置型スポットクーラーをさします。

【他社機^{※3}と比較したサーモグラフィ】



フロンレスだから 管理の手間や 廃棄コストを削減できる。

温室効果が高いフロン類を使用していないため、地球環境
への負荷軽減に寄与します。また、フロン排出抑制法^{※4}に
該当しませんので法定点検や冷媒廃棄費用が不要です。

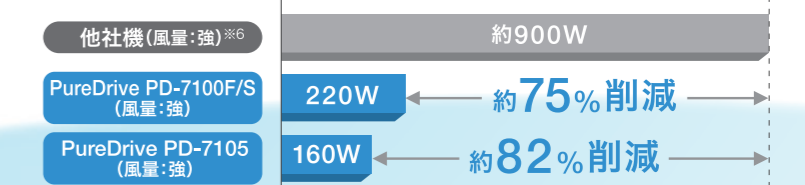


※4 改正フロン排出抑制法(2020年4月1日施行)により、
フロン類が使われている機器の廃棄等に関する規制が強化されました。

省エネルギーで カーボンニュートラルに貢献。

気化冷却技術を用いているので、ヒートポンプ式スポットクーラーに比べて
消費電力を大幅に削減しています。
年間CO₂排出量も約75%^{※5}削減し、カーボンニュートラルにも貢献します。

消費電力を大幅に削減



※5 製品使用による消費電力量から地球温暖化対策の推進に関する法律(温対法)に基づく電力事業者別排出係数を用いて換算。
※6 他社機とは、ヒートポンプ式据置型スポットクーラー(100V・1口タイプ)をさします。
他社が公開しているスペック表記の消費電力を元に算出しております。

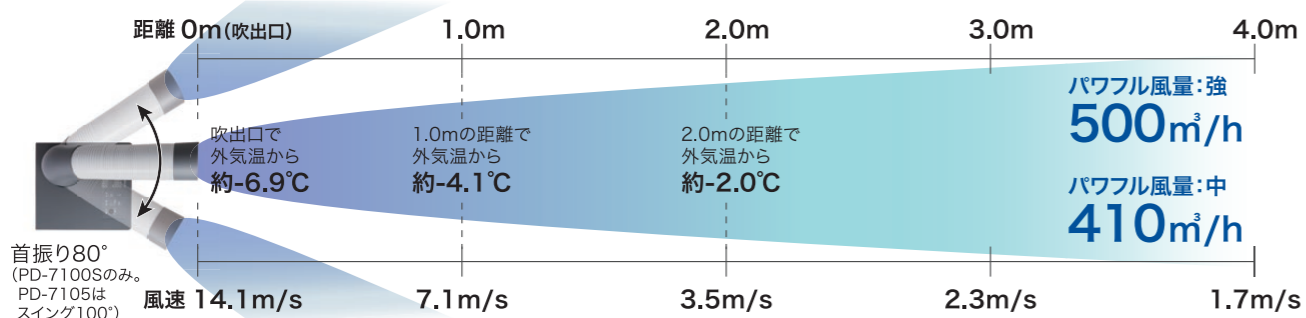
涼しさを遠くまで。 パワフル風量で快適な空間が広がる。

2段階の気化式冷却技術TwinAquaで冷やされた風を、強力なファンが遠くまで届け、1台で快適な空間を作ります。



快適な空間を実現するPureDriveの冷却効果。

PureDrive PD-7100/PD-7105は、外気温から約-4.1℃の風を、実使用地点(吹出口から1m)に届けることができます。



※環境条件: 外気温35℃/湿度50%。風量: 中。
※吹出口のデータは実測値、それ以外のデータは実測値を元にしたCAEシミュレーション結果。

毎日の給水、日々のお手入れがしやすく*1、操作もシンプルに。

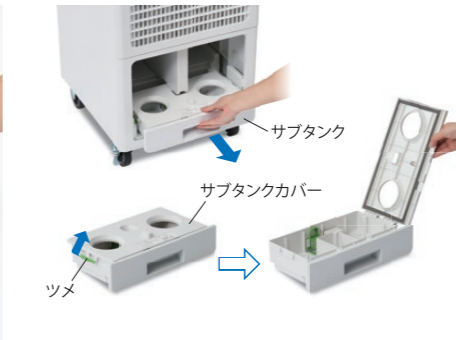
らくらく給水

従来機種からタンク容量を約33%スリム化。ラクに持ち運びでき、給水作業がしやすくなりました。



かんたんお手入れ

サブタンクの取り外しができるようになり、従来機種より水抜きや清掃がしやすくなりました。2週間に1回の清掃をおすすめします。



すべての操作をパネルに集約

簡単に操作できる操作パネルです。モードと風量は3段階の調整や首振りの切り替えが可能です。(PD-7100Fに首振りボタンはありません)



※1 PureDrive従来機種(ZEA132901、ZEA186101)との比較

メンテナンス性の向上*1で、衛生面でも安心をキープ。

電源OFFで自動乾燥運転

運転/停止ボタンで電源OFFにすると、自動的に30分間の送風運転(乾燥運転)になります。内部を乾燥させることで、衛生的に保ちます。



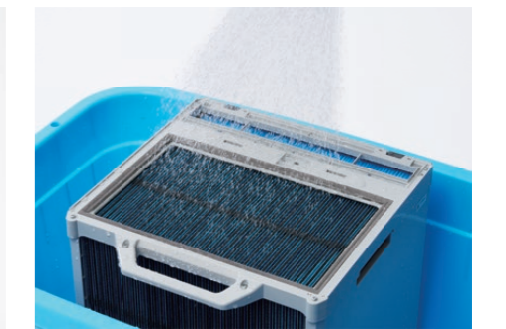
セルフメンテナンス

冷却ユニットの機構を従来機種から大幅に見直し、間接冷却/直接冷却エレメントを一体化。消耗品として交換可能(交換目安3年)。



丸ごと洗えて衛生的

従来機種では取り外せなかった間接冷却エレメントも丸洗いが可能。日々のお手入れでより衛生的に。2週間に1回の清掃をおすすめします。



※1 PureDrive従来機種(ZEA132901、ZEA186101)との比較

消耗品

	冷却ユニット	エアフィルター	給水フィルター
型番	7A-1001	7A-2001	7A-3001
JANコード	4977766843317	4977766843324	4977766843331
希望小売価格	オープン価格	オープン価格	オープン価格
交換目安	3年を目安に交換して下さい。詳しくはユーザーズガイドをご覧ください。		

オプション品

	フィルターカバー*2	給水タンク	サブタンク*3	冷風ダクト (PD-7100F/S専用)	タンクカバー (PD-7105専用)
型番	7R-2001	7R-3001	7R-4001	7R-1001	7R-5001
JANコード	4977766843355	4977766843362	4977766843379	4977766843348	4977766850155
希望小売価格	オープン価格	オープン価格	オープン価格	オープン価格	オープン価格
交換目安	部品の劣化や破損、紛失時に交換をしてください。				

※2 エアフィルターを含む ※3 給水フィルターを含む

洗練されたデザインと、 ワイドでパワフルな風が、 商業施設の空調をアシスト。

夏の暑い半屋外*1のテラス席や
外気の入りやすいエントランス。
人の集まるフードコートや
空調の効きづらい窓際、吹き抜けなど。
置きたい場所にさりげなく置ける、
空間になじむ新デザインのPureDrive PD-7105。

*1PD-7100及びPD-7105は防雨仕様ではありません。屋根のある場所でご使用ください。



PD-7105は見た目だけでなく、 使い勝手や安全性にもより配慮した設計。



ルーバーは指や異物が入りにくい設計。
ダークカラーが周囲に溶け込み、
すっきり見えるデザイン。

左右計100°の自動スイングで
広範囲に送風。
手動で上下の調整も可能。

給水タンクを覆うカバーで
清潔感がアップ。

排気口を側面に配置。
異物が侵入しにくい設計。



視認性を向上させた、
フロント配置の操作パネル。

ルーバーが静音化に貢献。
風量「弱」では図書館レベルの
静けさ(46dB)を実現。

